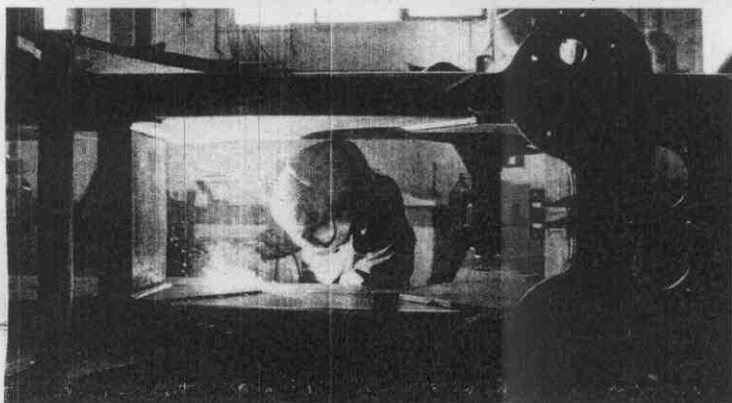
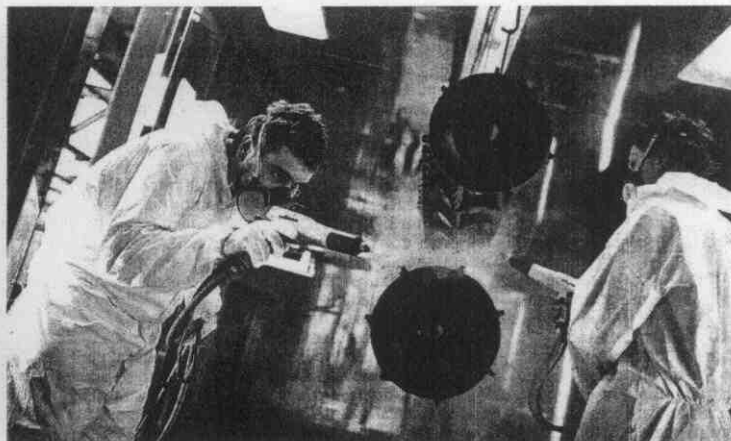
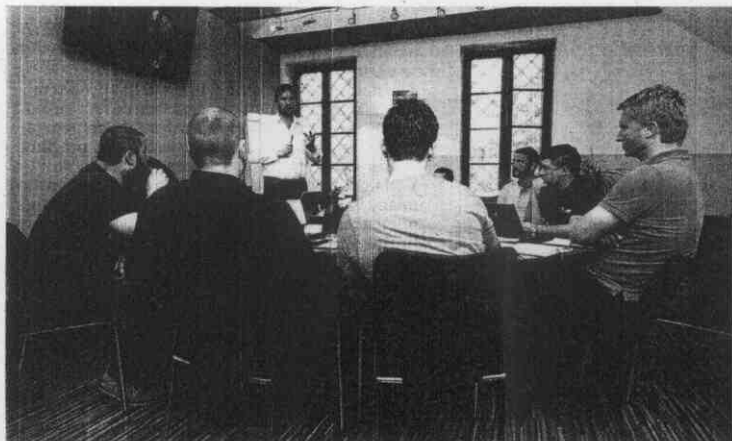
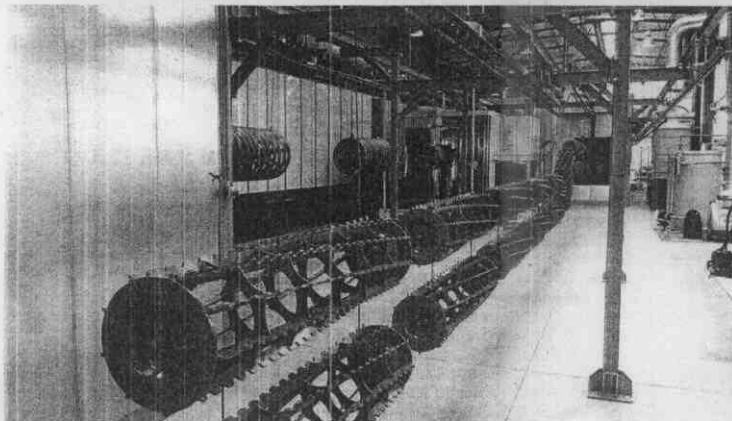


## Příběh o vzniku firmy připomíná pohádku

Společnost ISMM přináší svým zákazníkům nejen užitnou hodnotu, ale i dlouhodobý kvalitní vztah



**ZÁRUKU ÚSPĚŠNÉ REALIZACE** nejrůznějších výrobních projektů společnosti ISMM představuje zejména vlastní výrobní závod v Jistebniku, Bravanticích a nově v Pustějově, portfolio více než pět tisíc položek dodávaných produktů v zakázkové kovovýrobě a dodávce zemědělské techniky pro nejvýznamnější světové výrobce zemědělských strojů, výroba funkčních jednotek pro automobilový průmysl, díly pro jeřáby nebo kabiny pro zdvihací zařízení. To je stručně představení společnosti ISMM, která je navíc také vlastníkem známého hotelu Gong ve Štramberku.



**V**lastní výrobní závody ve Štítině, Jistebniku, Bravanticích a nově v Pustějově, portfolio více než pět tisíc položek dodávaných produktů v zakázkové kovovýrobě a dodávce zemědělské techniky pro nejvýznamnější světové výrobce zemědělských strojů, výroba funkčních jednotek pro automobilový průmysl, díly pro jeřáby nebo kabiny pro zdvihací zařízení. To je stručně představení společnosti ISMM, která je navíc také vlastníkem známého hotelu Gong ve Štramberku.

**VYRÁBÍ HLAVNĚ PRO ZEMĚDĚLSTVÍ**  
Společnost ISMM má 250 zaměstnanců, je subdodavatelem nejvýznamnějších evropských výrobců zemědělské techniky. V současné době tvoří více než 70 procent její celkové produkce dodávky kompletních sestav a jednotlivých komponentů pro zákazníky v zemědělském sektoru. Výroba je za-

měřena na svařování částí zemědělských strojů, včetně povrchové úpravy a montáže do komplexních celků. Jedním z významných zákazníků ISMM je například nizozemská společnost Cabinespecialist, které ISMM dodává kabiny pro zdvihací zařízení, na 50 tisíc kusů systémových logistických palet dodala koncernu Siemens. Vše, co se v závodech ISMM vyrobí, jde na export do 15 zemí EU. Na první pohled jde o úspěšnou firmu a příběh jejího vzniku připomíná skoro pohádku. I proto, že její zakladatel, majitel a ředitel v jedné osobě Miloš Cvaček ji vybudoval vlastně od nuly. „Vystudoval jsem vysokou školu zemědělskou v Brně, obor obchod se zemědělskou technikou. Při studiu jsem si našel brigádu v Rakousku, naučil jsem se německy a mým prvním zaměstnáním byla pozice vedoucího marketingu v Tatře Kopřivnice pro vozy Tatra 613. Z pres-

tižního veletrhu ve Frankfurtu jsem přivezl 50 objednávek na manažerský vůz Tatra Mobicom, ale vedení o výrobu nemělo zájem. Tak jsem odešel, působil tři roky ve Fulneku v „Romovce“ jako ředitel marketingu. Tam jsem se znovu přesvědčil o síle i možnostech marketingu a v roce 1997 jsme se dvěma kolegy založili marketingovou společnost. Oba společníci ale během dvou let postupně odpadli, já jsem však vydržel. A od poradenství v zahraničním obchodě, exportu produktů do Německa pro tamní firmy přes shánění českých dodavatelů jsem se dopracoval ke kooperační činnosti na principu obchodu. V roce 2005 jsem se rozhodl, že rozjedeme vlastní výrobu.“ vzpomíná na poněkud kostrbaté podnikatelské začátky Miloš Cvaček.

**ZAČÁTKY SE TŘEMI SVÁŘECKAMI**  
V Jistebniku vyhrál výběrové řízení na koupi areálu zkrachovalé firmy na výrobu betonových obkládů a pro začátek koupil tři svářečky. V roce 2007 se společnost ISMM stala výrobní firmou, přibýly zakázky, projekty, podle požadavků zákazníků se přikupovala technologie, a když byla k prodeji ruina bývalé kovovýroby v Bravanticích, na řadu přišel stejný scénář. V současnosti pracuje v Jistebniku ve dvousměnném provozu 80 zaměstnanců a v Bravanticích třicet. Ani to ovšem stále expandující firmě nestačilo. Ve Štítině se naskytl ke koupi objektu staré pily, která byla v likvidaci. V roce 2014 byla dokončena jeho základní rekonstrukce a s uvedením do provozu

zdejší moderní práškové lakovny se stala firma technologicky soběstačná. Pořízení komorové a kontinuální práškové lakovny zprovozněné v únoru 2015, která se řadí mezi největší a nejmodernější v ČR, byla nejvýznamnější investice společnosti. Firma získala špičkovou technologii povrchových úprav, součástí je také malá stříkací kabina a vypalovací pec. Celá technologie je koncipována tak, že v jednom procesu umožňuje nanášet základní i finální vrstvu práškové barvy, což žádná linka v ČR neumí. Výrobní závod Štítina je dále vybaven pracovišti pro dělení materiálu, vrtání, svařování, včetně svařovacího robota, skladování, k dispozici je portálový jeřáb s nosností 3,2 tuny a dostatečným manipulačním prostorem. „Ve firmě se mi podařilo navázat na své původní poradenské aktivity především v oblasti marketingového

řízení a posléze exportního marketingu, což se ukázalo pro další vývoj společnosti jako strategické a předurčilo to směr dalšího rozvoje. Vsadili jsme na vytváření přímých kooperačních vazeb s řadou významných zahraničních podniků z EU především v oblasti strojírenství a podařilo se nám několik desítek přímých a dlouhodobých vazeb na zákazníky zejména ze SRN, Rakouska, Dánska, Belgie či Nizozemska. A naše společnost se stala jejich významným dodavatelem. Usilujeme o vytváření nadstandardních vazeb se svými zákazníky založených na důvěře, schopnosti rychle reagovat, kreativité při spolupráci. Z naší strany však nechybí velkorysost ani pokora, a možná právě proto máme zákazníky dlouhodobě a loajální, kteří dobře vědí, že ISMM je pro ně zárukou dobré ceny, kvality a spolehlivosti.“



Stranu připravil Antonín Sacký